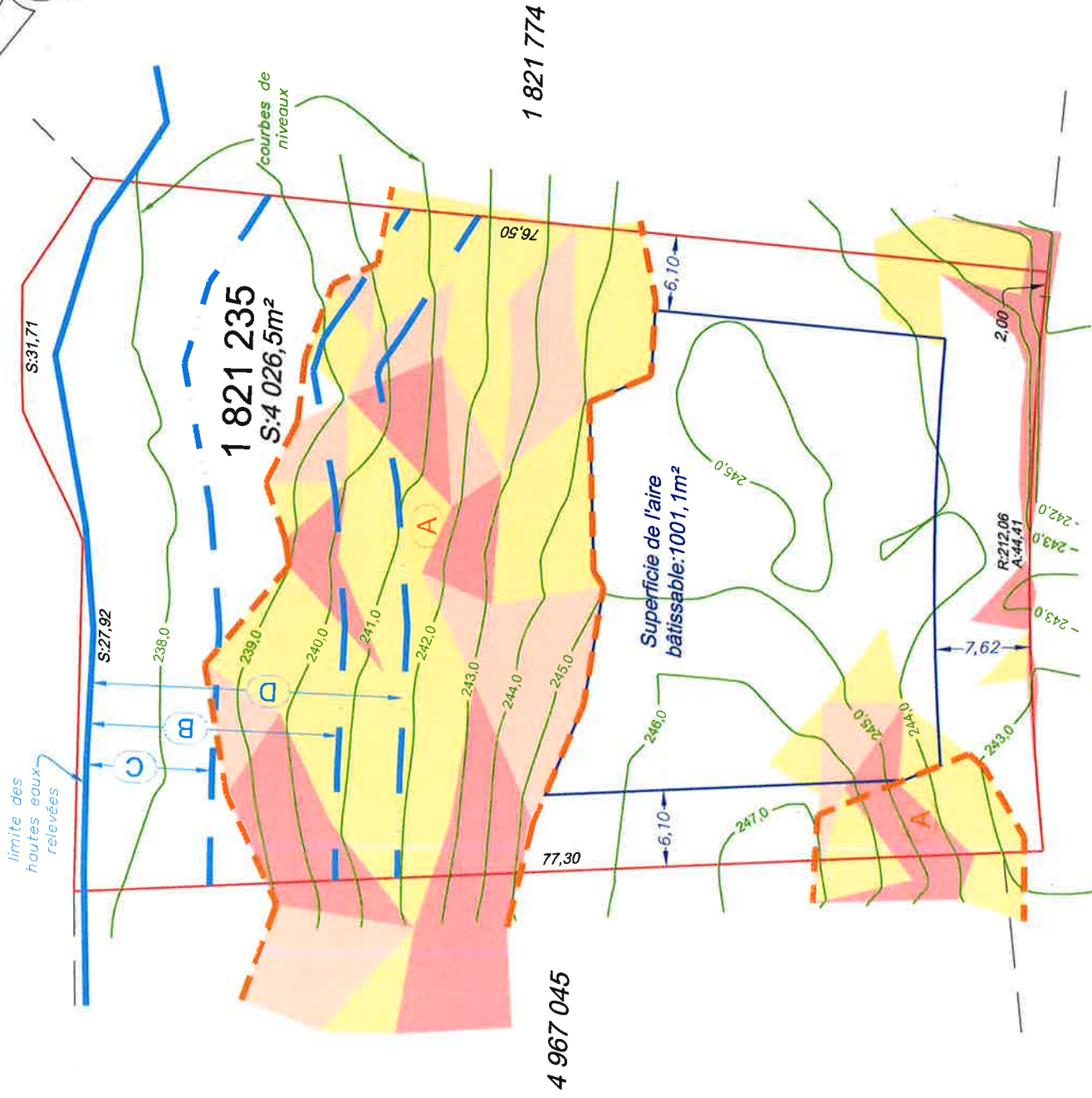


Lac Écho
1 821 775



Notes importantes:
L'analyse ici effectuée ne tient pas compte de la présence ou non de milieux humides sur la propriété. Cette analyse sera à réaliser suivant les conclusions d'un botaniste.

Les données du terrain utilisées sur le présent document ont été relevées le 31 mai 2012.

Les élévations données sur ce plan sont conventionnelles.

Tableau des pentes			
Intervalle	Pente minimale	Pente maximale	Couleur
1	15.00%	25.00%	Yellow
2	25.00%	30.00%	Orange
3	30.00%	∞	Red


PLAN DES CONTRAINTES NATURELLES ET AIRES BÂTISSABLES

Lot(s) 1 821 235
Cadastré du Québec
Circonscription foncière de Québec
Municipalité de Lac-Beauport

À la demande de: Lisette Gagné

Légende

- A** Zone de forte pente selon le RCI numéro 2016-74 sur les bassins versants (pente d'au moins 15% avec un dénivelé d'au moins 4,00 mètres).
- B** Rive selon le RCI numéro 2010-41 sur les bassins versants (20,00 mètres).
- C** Rive selon le règlement de zonage 09-507 (10,00 mètres).
- D** Interdiction d'ériger un bâtiment principal à moins de 25,00 mètres d'un cours d'eau selon le RCI numéro 2010-41 sur les bassins versants.


Québec 418-652-8838
Lévis 418-838-9961
Saint-Agapit 418-888-1299
www.arpentage.com
www.wsp.com
ARPENTEURS-GÉOMÈTRES

Québec, le 17 mai 2017

Préparé par:


Daniel Aypotte
a-g.

Vraie copie de la minute originale
conservée au greffe
Québec, le 17/05/17

arpenteur-géomètre

Échelle: 1 : 500

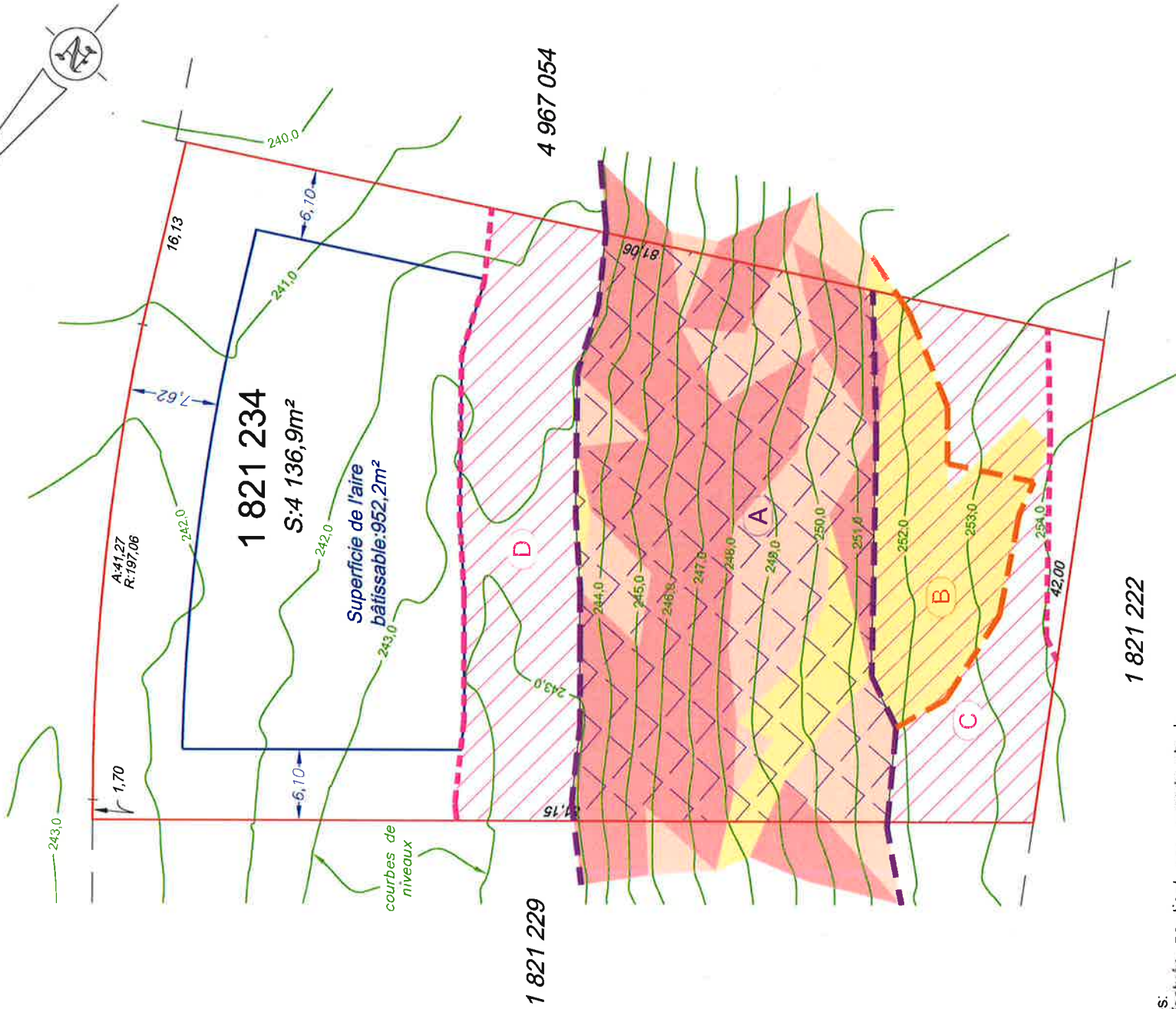
Système de mesure: S.I.

Note: Sujet à l'approbation municipale

Dossier 2011-444

Minute 13 337

Chemin des Brumes
4 967 043



Notes importantes:
L'analyse ici effectuée ne tient pas compte de la présence ou non de milieux humides sur la propriété. Cette analyse sera à réaliser suivant les conclusions d'un botaniste.

Les données du terrain utilisées sur le présent document ont été relevées le 31 mai 2012.

Les élévations données sur ce plan sont conventionnelles.

Tableau des pentes			
Intervalle	Pente minimale	Pente maximale	Couleur
1	15.00%	25.00%	Yellow
2	25.00%	30.00%	Orange
3	30.00%	∞	Red

PLAN DES CONTRAINTES NATURELLES ET AIRES BÂTISSABLES

Lot(s) 1 821 234
Cadastre du Québec
Circonscription foncière de Québec
Municipalité de Lac-Beauport
À la demande de: Robert Doyon

Légende

- A** Zone de forte pente selon le RCI numéro 2010-41 sur les bassins versants (pente d'au moins 25% avec un dénivelé d'au moins 4,00 mètres). Cette zone comprend également un secteur de forte pente selon le règlement de zonage 09-207 (pente d'au moins 30%, dénivelé d'au moins 2 mètres sur une superficie d'au moins 900 m²)
- B** Zone de forte pente selon le RCI numéro 2016-74 sur les bassins versants (pente d'au moins 15% avec un dénivelé d'au moins 4,00 mètres).
- C** Bande de protection de la zone de forte pente selon le RCI numéro 2010-41 sur les bassins versants (2 fois la hauteur du talus, distance minimale de 15,00 mètres, distance maximale de 20,00 mètres)
- D** Bande de protection de la zone de forte pente selon le RCI numéro 2010-41 sur les bassins versants (10,00 mètres à partir du bas de talus)



Québec 418-652-8838
Lévis 418-838-9961
Saint-Agapit 418-888-1299
www.arpentage.com
www.wsp.com

Québec, le 17 mai 2017
Préparé par:
Daniel Ayotte
Daniel Ayotte

Vraie copie de la minute originale conservée au greffe
Québec le 17 05 17
Daniel Ayotte
arpenteur-géomètre

Échelle: 1: 500

Système de mesure: S.I.

Note: Sujet à l'approbation municipale

Dossier 2011-444

Minute 13 338